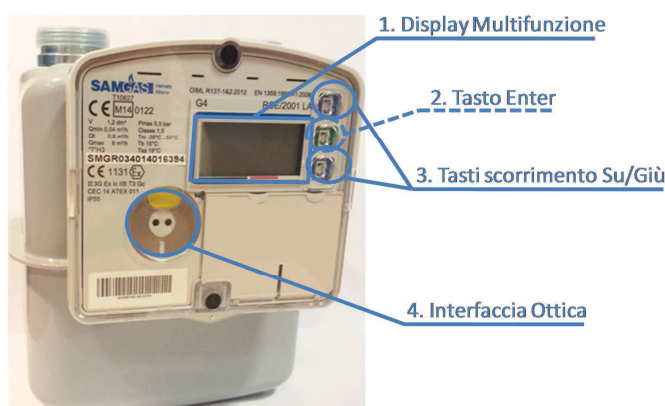


Manuale utente del contatore elettronico del gas

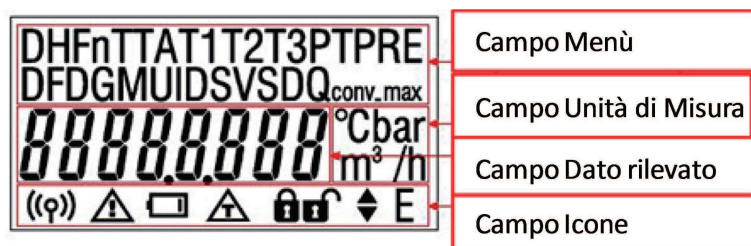
Il contatore elettronico del gas è uno strumento affidabile, in quanto possiede le certificazioni di qualità e sicurezze previste dalle norme comunitarie europee ed italiane.

Il Contatore elettronico



1. **Display Multifunzione**
Sul display si trovano tante informazioni utili. Per ottenerle basta premere in sequenza il tasto Enter e i tasti di scorrimento.
2. **Tasto Enter**
Attraverso il tasto Enter sarà possibile visualizzare sul Display Multifunzione le informazioni di interesse.
3. **Tasti di Scorrimento Su/Giù**
Tasti di scorrimento Su e Giù
4. **Interfaccia Ottica**
Riservata ad eventuali interventi dell'operatore.

Il Display Multifunzione



- a. **Campo Menù**
Codici di riferimento utili alla comprensione del dato
- b. **Campo Unità di Misura**
Riferito al dato rilevato
- c. **Campo Dato rilevato**
Valore numerico
- d. **Campo icone**
Icane di segnalamento e di stato

Esempio per visualizzazione a display dei consumi (m3) – icona principale T



Informazioni contenute nel display

Icona campo menù Display	Significato del dato sul Display Multifunzione
<i>D</i>	Data
<i>H</i>	Ora
<i>Fn</i>	Fascia tariffaria in corso
<i>T</i>	Consumo totale misurato (m ³)
<i>TA, T1, T2, T3</i>	Consumo misurato (m ³) secondo fascia tariffaria <i>(solo se previsto dal contratto)</i>
<i>T PRE</i>	Consumo totale (m ³) salvato sul registro interno del contatore
<i>TA, T1, T2, T3 PRE</i>	Consumo totale (m ³) secondo fascia tariffaria salvato sul registro interno del contatore <i>(solo se previsto dal contratto)</i>
<i>DF</i>	Data prevista per il prossimo salvataggio del consumo sul registro interno del contatore
<i>DG</i>	Diagnostica <i>(riservata ad eventuali interventi dell'operatore)</i>
<i>MU</i>	Messaggio per l'utente <i>(di futura implementazione)</i>
<i>ID</i>	Identificativo del Punto di Riconsegna <i>(disponibile se attiva la telegestione)</i>
<i>SV</i>	Stato della valvola <i>(riservata ad eventuali interventi dell'operatore)</i>
<i>SD</i>	Stato del dispositivo <i>(riservata ad eventuali interventi dell'operatore)</i>
<i>Qconv_max</i>	Portata massima calcolata nel periodo corrente